



PULVERBESCHICHTUNG ***POWDER COATING***



VORWORT

Als einer der führenden Epoxy-Beschichtung Anlagenhersteller legen wir von Braun Sondermaschinen höchsten Wert auf eine individuelle und exzellente Anlagengestaltung. Unseren Kunden ermöglichen wir eine vollautomatisierte, effiziente prozesssichere und qualitativ erstrangige Montage und Isolationsbeschichtung von Elektromotorkomponenten.

As a leading epoxy coating system manufacturer, we at Braun Sondermaschinen place the highest value on individual and excellent system design. We provide our customers with fully automated, efficient, reliable and top-quality assembly and insulation coating of electric motor components.

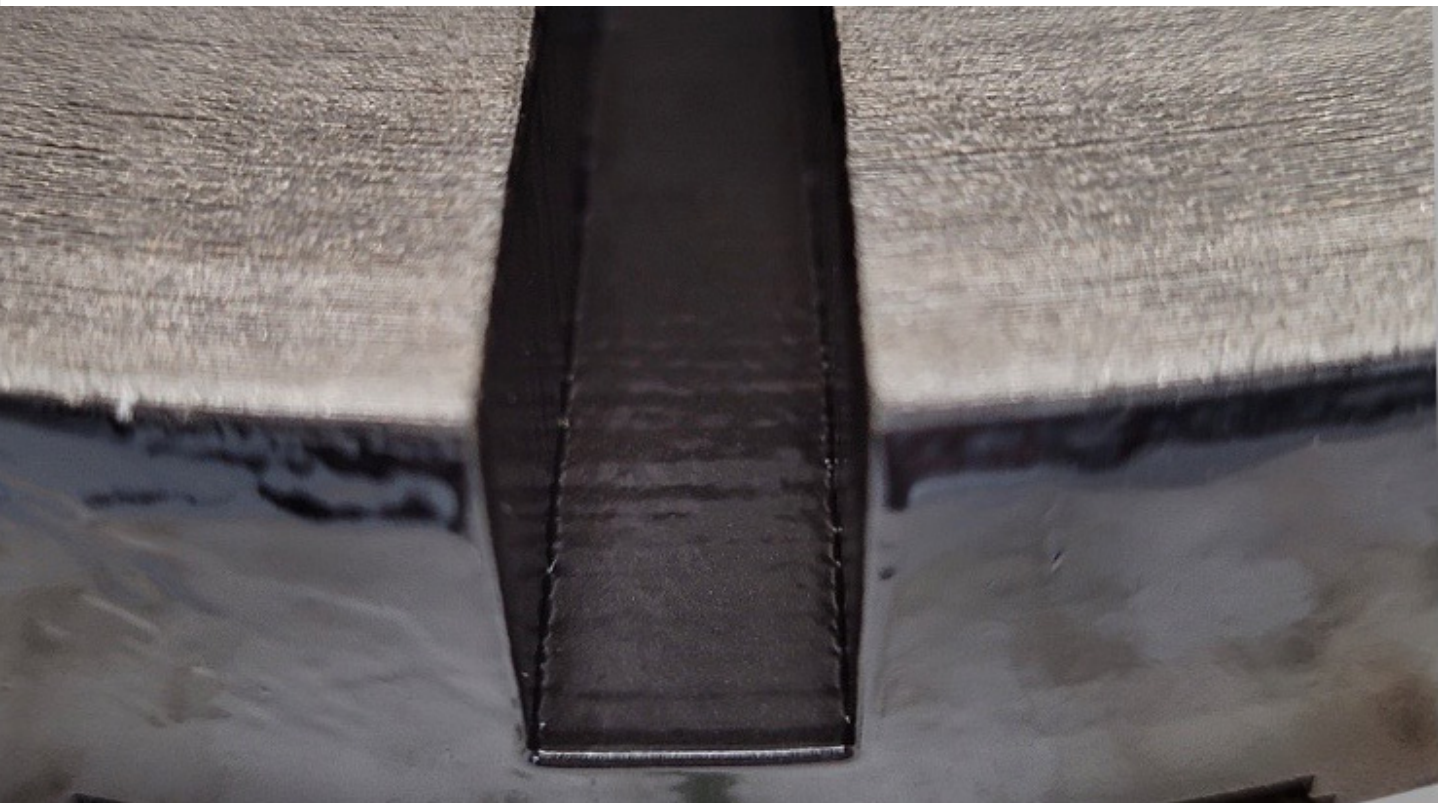
INHALT

01 Rotoren / *Armatures*

02 Statoren / *Stators*

03 Hairpin / *Hairpin*

04 Prozesskompetenz / *Process competence*

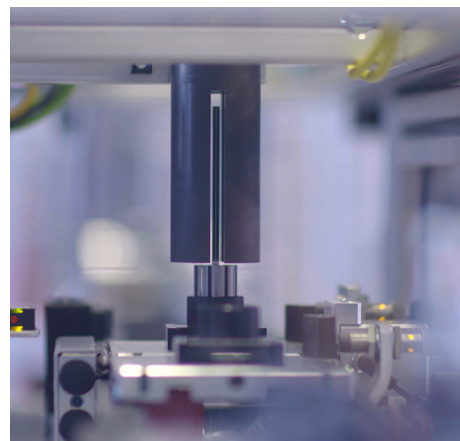
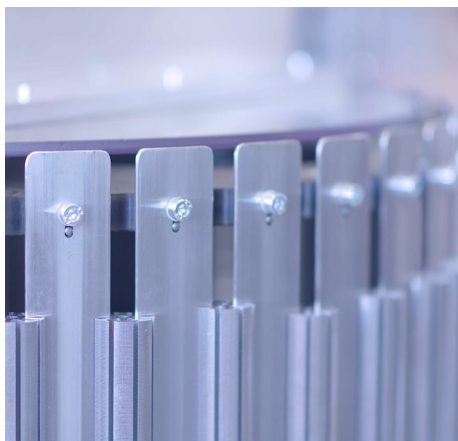
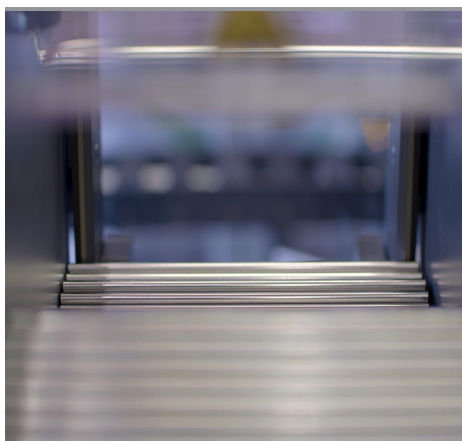


01

ROTOREN / ROTORS

PROZESSABLAUF / PROCESS SEQUENCE

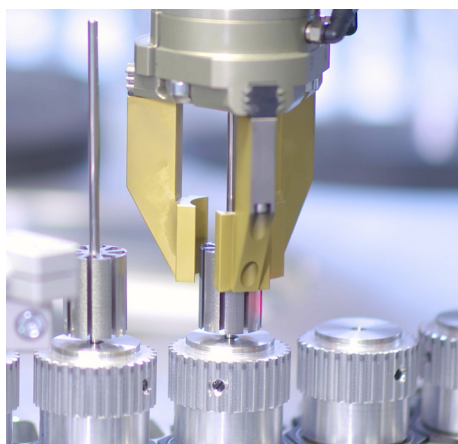
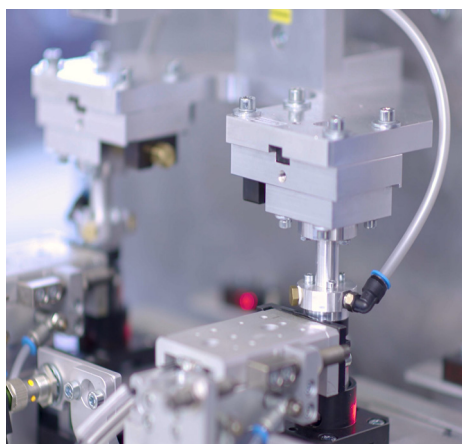
1. Paketieren - *Packetizing*



In unseren Paketieranlagen können wir sowohl die Wellen als auch die fertigen Blechpakete oder einzelne Rotorbleche passgenau durch eine spezielle Füge-Methodik zuführen und miteinander verbinden.

In our packetizing systems both the shafts and the finished sheet metal packages or also individual rotor sheets can be fed in and joined together with a special joining method.

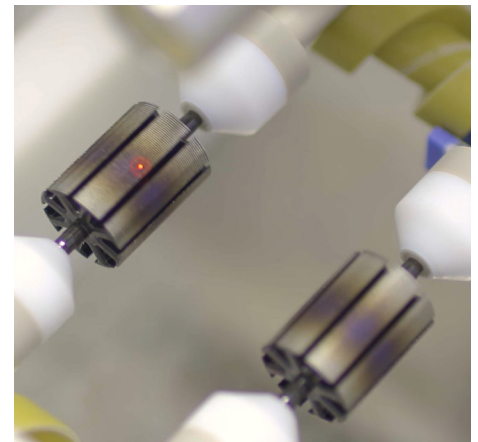
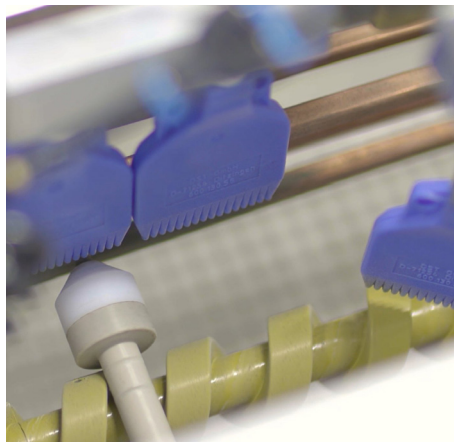
2. Reinigung der Stanzpakete und Wellen - *Cleaning of rest oil*



In der Reinigungsstation Stanzöle induktiv bei über 200 Grad restfrei und energieeffizient abgebrannt.

In the cleaning station punching oils are burned off inductively at over 200 degrees in a residue-free and energy-efficient manner.

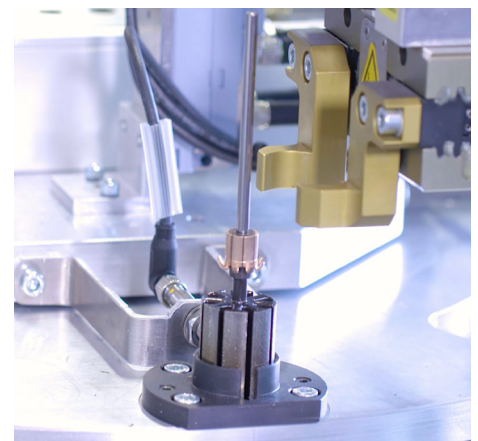
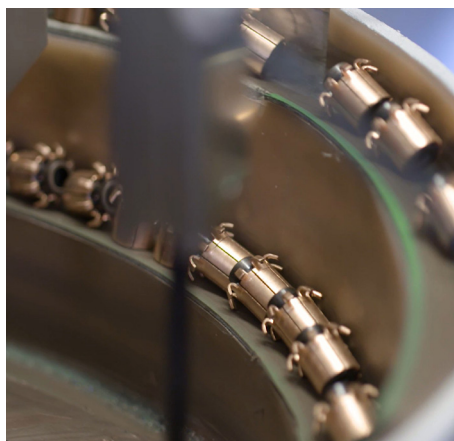
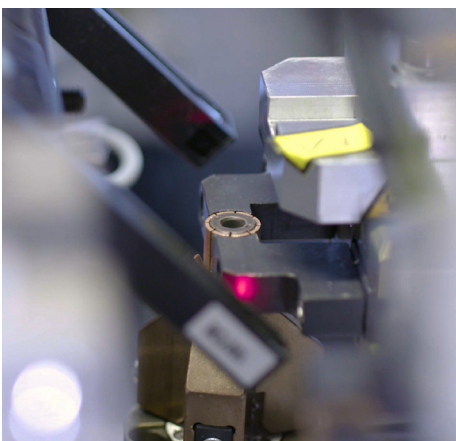
3. Epoxy-Beschichtungsbad - Epoxy-coating bath



Die Rotoren werden nun über ein Epoxy-Pulverbad geführt und statisch beschichtet. Überschüssiges Pulver wird durch Druckluft und eine spezielle Abstreiffunktion entfernt. Schließlich werden die Rotoren induktiv erwärmt und durch genaue Temperaturüberwachung ausgehärtet.

The rotors are now passed over an epoxy powder bath and will be statically coated. Excess powder is removed by compressed air and a special stripping function. Finally, the rotors are inductively heated and cured by precise temperature monitoring.

4. Kommutator Montage (optional) - Commutator Assembly (optional)



Anschließend wird auf die Rotorwelle nun der Kommutator vollautomatisiert zugeführt und auf Maß verbunden.

The commutator is now fully automatically fed onto the rotor shaft and connected to size.

02

STATOREN / STATORS

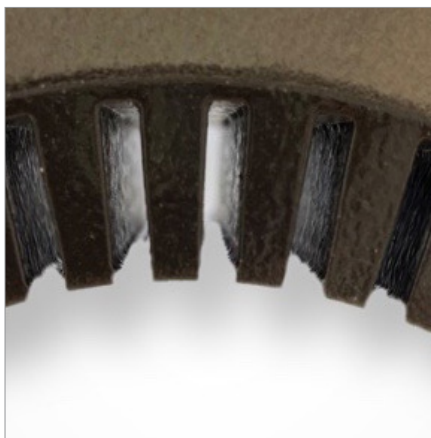
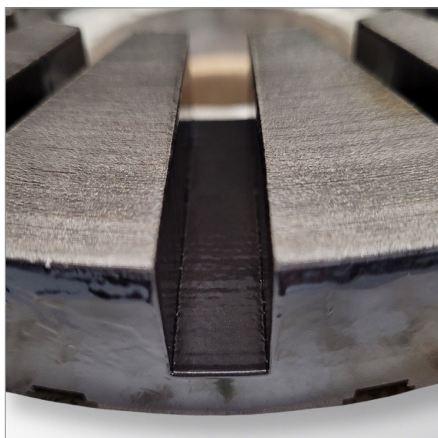
- von \varnothing 60mm bis \varnothing 400 mm /
from \varnothing 60mm to \varnothing 400 mm
- Taktzeit ab 10 Sekunden /
Cycle time from 10 seconds



Außenbeschichtung / External coating

als Korrosionsschutz mit einer
Schichtdicke von 0,3 mm /

*External coating
as corrosion protection with a
thickness of 0,3 mm*



Innenbeschichtung / Internal coating

einzelner Zähne alternativ zur
Papierisolation /

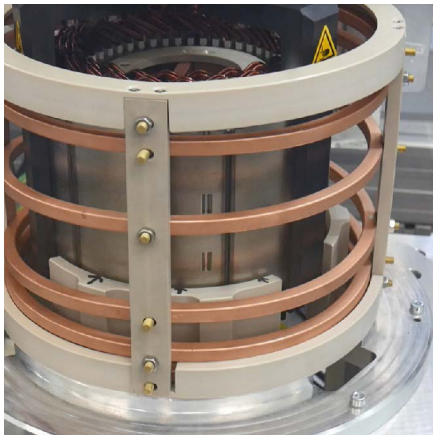
*Internal coating
of individual gears as an
alternative to paper isolation*

03

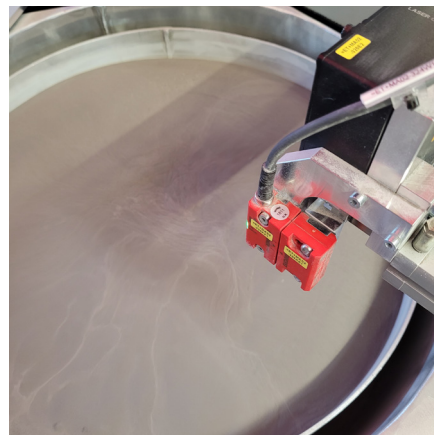
HAIRPIN / HAIRPIN

PROZESSABLAUF / PROCESS SEQUENCE

- 1-Seitig oder 2-Seitig /
1-sided or 2-sided
- Schichtdicke 0,4 mm + 0,3 mm /
Thickness 0,4 mm + 0,3 mm
- Eintauchtiefe +/- 0,8 mm /
Immersion depth +/- 0,8 mm
- Taktzeit ab 30 Sekunden /
Cycle time from 30 seconds



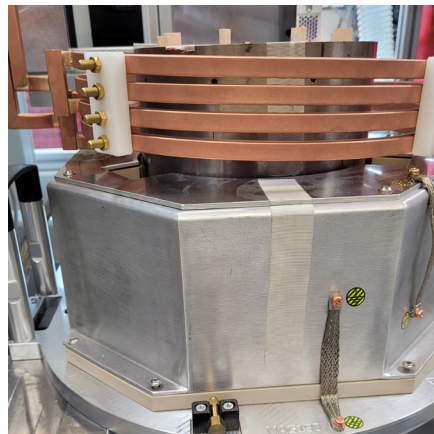
**1. Aufheizen /
Heating**



**3. Pulverbad /
Powder-bath**



**2. Eintauchen /
Dipping**



**4. Aushärten /
Curing**

04

PROZESSKOMPETENZ / PROCESS COMPETENCE

- Rotormontage
- Bürstenbrückenmontage
- Bürstenlose Elektromotoren Montage
- Motormontage
- Wischblattmontage
- Palettierer
- Materialver- und Entsorgung über FTS
- Armature assembly
- Brush holder assembly
- Brushless electric motors assembly
- Motor assembly
- Wiper blade assembly
- Palletizer
- Material supply and disposal via AGV

Ihre Ansprechpartner / Your contact persons



Gerhard Braun
Geschäftsführer
Managing Director



Nadine Braun
Assistenz d. Geschäftsführung
Management Assistance



Jean-Luc Bergthold
Vertrieb
Sales Manager



Braun Sondermaschinen GmbH

Dieselstraße 8
D-77833 Ottersweier
Tel.: +49 (0)7223 9802-0
E-Mail: support@braun-sondermaschinen.de